

# Aşırı Akış Vanaları

Doğalgaz Servis Hatları için Otomatik Güvenlik Kesme (Cut-Off) Vanaları



M40 Serisi



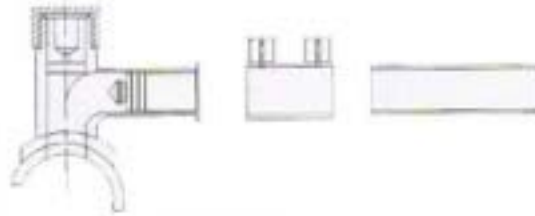
M60 ve M75 Serisi



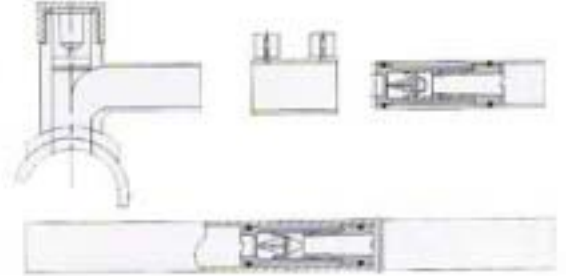
M175 Serisi

www.dmsdogalgaz.com

**Servis hatları için kendinden harekete geçen, hızlı çalışan kapatma vanası**



Te Çıkışı (20, 25, 32 ve 63mm)  
M40, M60, M75 ve M175 serisi



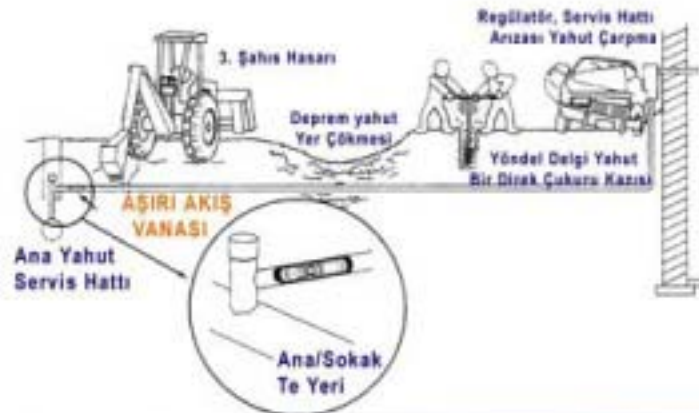
Boru İçerisinde (25, 32 ve 63 mm)  
M60, M75 ve M175 Serisi

UMAC Aşırı Akış Vanaları (EFV'ler), elektrik cereyanının, dizayn edilen limitleri aştığı durumlarda atanelektrik devre kesicilerine benzer. EFV'ler, otomatik olarak, bir ikâmetgaha yahut ticari bir kuruluşa olan gaz akışı, önceden düzenlenmiş akış değerini aşması durumunda, anında kapanır. UMAC vanalarının, doğal gaz akışını, bir algılama kaynağı olarak kullanan basit bir dizaynı vardır. Aşırı gaz akışının en çok yaygın olan nedeni, kazı esnasında meydana gelebilen, servis hatlarındaki kopmalardır.

Dünyanın bir çok yerinde, milyonlarca sayıda UMAC Aşırı Akış Vanaları, müşterilerimize güvenilir ve sorunsuz bir şekilde hizmet vermektedir. Bu aşırı akış vanalarımız, müşterimizin standartlarını karşılayacak şekilde dizayn edilmiştir.

## UMAC Aşırı Akış Vanalarının Yararları

- %100 olarak fabrika testi yapılmıştır ve onaylıdır
- Tamir işlemlerinin tamamlanmasından sonra, normal operasyon ya otomatik basınç eşitlemesiyle ya da, karşı basınç yoluyla, mekanik basınç eşitlemesi yoluyla yapılır
- "G" 4 ilâ "G" 250 (dahil) sayaç ebatlarına uygundur
- 75 mbar'dan 10 bar'a kadar basınç orantılıdır
- Halkın gaza olan güvenini artırır
- Kopmuş bir servis hattı yerinde çalışan personel için güvenli çalışma şartları sağlar
- Gaz kaçağı acil durumları sonucu ortaya çıkabilecek arzu edilmeyen olumsuz tepkilere ve haddinden fazla mükellefiyetlere karşı bir koruyucudur
- Diğer imalâtçılarda olan fittingsler ve borulama malzemeleriyle üretilmiştir
- Bakım gerektirmeyen malzemelerden yapılmıştır.

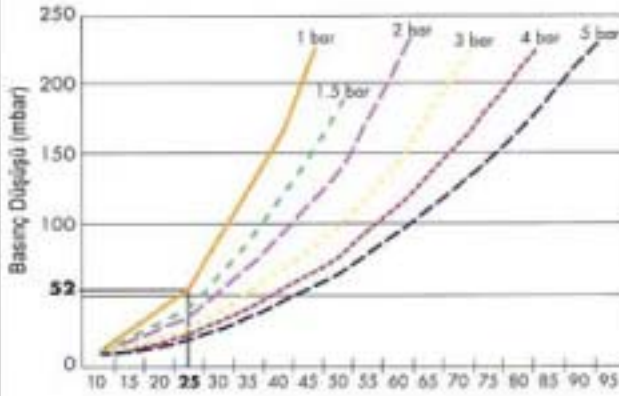


DMS Dış Ticaret A.Ş.

Kuruluş 1991

**M40 – 20 mm Serisi**

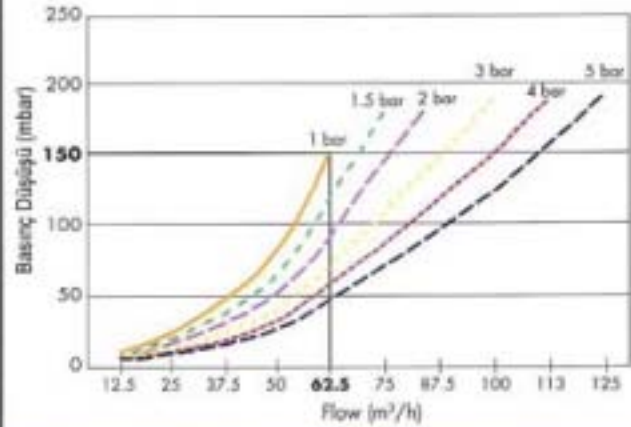
Kapama aralığı (atma noktası) 225 ile 275 mbar arası  
Akış Aralığı 175 mbar'a kadar



**Sayaç Ebadı** 1-5 bar'da Vn m3/saat (SC)  
G16 25

**M60 – 32 mm Serisi**

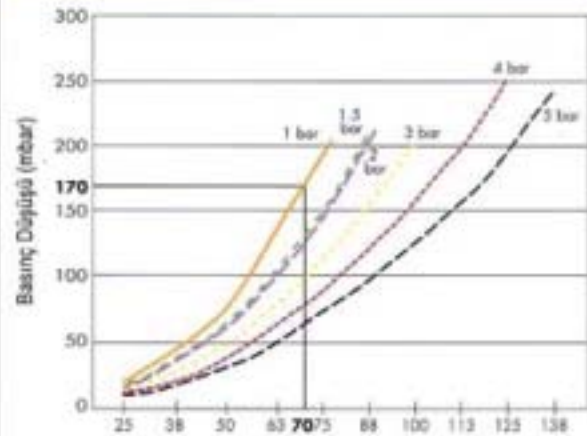
Kapama aralığı (atma noktası) 200 ile 250 mbar arası  
Akış Aralığı 150 mbar'a kadar



**Sayaç Ebadı** 1-5 bar'da Vn m3/saat (SC)  
G40 62.5

**M75 – 32mm serisi**

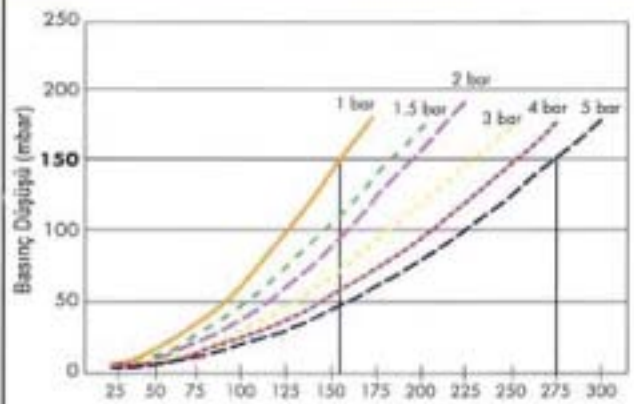
Kapama Aralığı (atma noktası) 275 ile 375 mbar arası  
Akış Aralığı 210 mbar'a kadar



**Sayaç Ebadı** 1-5 bar'da Vn m3/saat (SC)  
G65 70

**M175 – 63mm serisi**

Kapama Aralığı (atma noktası) 200 ile 275 mbar arası  
Akış Aralığı 150 mbar'a kadar



**Çalışma Basıncı (bar)** 1-5 bar'da Vn (m3/saat)

1.0	157
1.5	181
2.0	193
3.0	228
4.0	252
5.0	274



**DMS DOĞALGAZ MAKİNA SİS  
İSİ SANAYİ DİŞ TİC A.Ş.**  
Nasuh Akar Mah. 26. Sok. No:8/3 Balgat /ANKARA  
Tel: 0(312) 287 73 19 Fax: 0(312) 287 73 18  
E-Mail: info@dmsdogalgaz.com  
WebSite: www.dmsdogalgaz.com